

Memòria Valorada

Treballs de tractament de vegetació en la franja perimetral de protecció davant d'incendis forestals de la urbanització Safari del terme municipal de Gelida.

Per a sol·licitar la subvenció de la Resolució ARP/3150/2025, de 18 de juliol, per la qual es convoquen els ajuts per al tractament de la vegetació en urbanitzacions i nuclis de població afectats per la Llei 5/2003, de 22 d'abril, corresponents a l'any 2025.

Setembre de 2025

Promotor:

Ajuntament de Gelida



Redactor:

AdEdMA Consultoria i Serveis S.L.



ÍNDIX

1	INTRODUCCIÓ	1
1.1	Objectiu	1
1.2	Normativa d'aplicació	1
1.3	Justificació de la necessitat del projecte	1
1.4	Justificació del compliment de la normativa urbanística	2
2	ÀMBIT	2
2.1	Localització	2
2.2	Característiques de la franja perimetral de protecció davant d'incendis forestals del Safari del municipi de Gelida	4
3	TASQUES A REALITZAR EN LA FRANJA PERIMETRAL DE PROTECCIÓ DAVANT D'INCENDIS FORESTALS	4
4	INFORME TÈCNIC SOBRE LES MESURES NECESSÀRIES PER A MINIMITZAR ELS EFECTES DE LES ACTUACIONS EN EL TERRENY EN PENDENTS SUPERIORS AL 40%	7
5	PRESSUPOST	8
5.1	Tractaments i amidaments	8
5.2	Preus unitaris	8
5.3	Pressupost execució obra	9
5.4	Subvenció sol·licitada	11
6	ANNEXOS	12
6.1	Plànol d'actuacions a realitzar en la franja perimetral de protecció davant d'incendis forestals de la urbanització Safari de Gelida.....	13
6.2	Fotografies de l'estat actual de la franja exterior de protecció de la urbanització Safari de Gelida	14

1 INTRODUCCIÓ

1.1 Objectiu

El present document s'elabora amb l'objectiu que l'Ajuntament de Gelida pugui sol·licitar els ajuts corresponents a la campanya del 2025-2026 destinats al tractament de la vegetació en les urbanitzacions i els nuclis de població afectats per la Llei 5/2003, d'acord amb la convocatòria *RESOLUCIÓ ARP/3150/2025, de 18 de juliol, per la qual es convoquen els ajuts per al tractament de la vegetació en urbanitzacions i nuclis de població afectats per la Llei 5/2003, de 22 d'abril, corresponents a l'any 2025 (ref. BDNS 850419)* i amb el que estableix l'*ORDRE ACC/100/2023, de 2 de maig, per la qual s'aproven les bases reguladores dels ajuts per al tractament de la vegetació en urbanitzacions i nuclis de població afectats per la Llei 5/2003, de 22 d'abril.*

1.2 Normativa d'aplicació

- Decret 64/1995, de 7 de març, pel qual s'estableixen mesures de prevenció d'incendis forestals.
- Llei 5/2003, de 22 d'abril, de mesures de prevenció d'incendis forestals en les urbanitzacions, els nuclis de població, les edificacions i les instal·lacions situades en terrenys forestals.
- Decret 123/2005, de 14 de juny, de mesures de prevenció dels incendis forestals en les urbanitzacions sense continuïtat immediata amb la trama urbana.
- Ordre ACC/100/2023, de 2 de maig, per la qual s'aproven les bases reguladores dels ajuts per al tractament de la vegetació en urbanitzacions i nuclis de població afectats per la Llei 5/2003, de 22 d'abril.
- Resolució ARP/3150/2025, de 18 de juliol, per la qual es convoquen els ajuts per al tractament de la vegetació en urbanitzacions i nuclis de població afectats per la Llei 5/2003, de 22 d'abril, corresponents a l'any 2025 (ref. BDNS 850419).

1.3 Justificació de la necessitat del projecte

La dificultat que els requeriments de la Llei 5/2003, de 22 d'abril, puguin complir-se per part dels propietaris sense l'ajut de subvencions, porta a l'Ajuntament de Gelida a plantejar-se la possibilitat de fer les tasques necessàries per a complir la Llei 5/2003, de 22 d'abril, de mesures de prevenció d'incendis forestals en les urbanitzacions, els nuclis de població, les edificacions i les instal·lacions situades en terrenys forestals.

Per a l'elaboració d'aquesta Memòria valorada s'han seguit els criteris definits al Decret 64/1995, de 7 de març, de mesures de prevenció d'incendis forestals, que desplega la Llei 5/2003, de 22 d'abril i en l'annex 2 del Decret 123/2005, de 14 de juny, de mesures de prevenció d'incendis forestals en urbanitzacions sense continuïtat immediata amb la trama urbana.

1.4 Justificació del compliment de la normativa urbanística

El Pla d'Ordenació Urbana Municipal (POUM) de Gelida, aprovat definitivament per la Comissió d'Urbanisme de Barcelona el 29 de gener de 2015, qualifica els terrenys en els quals s'actua com a sòl no urbanitzable de titularitat privada en la major part dels casos.

En la present memòria valorada no es modifiquen els paràmetres urbanístics del planejament vigent.

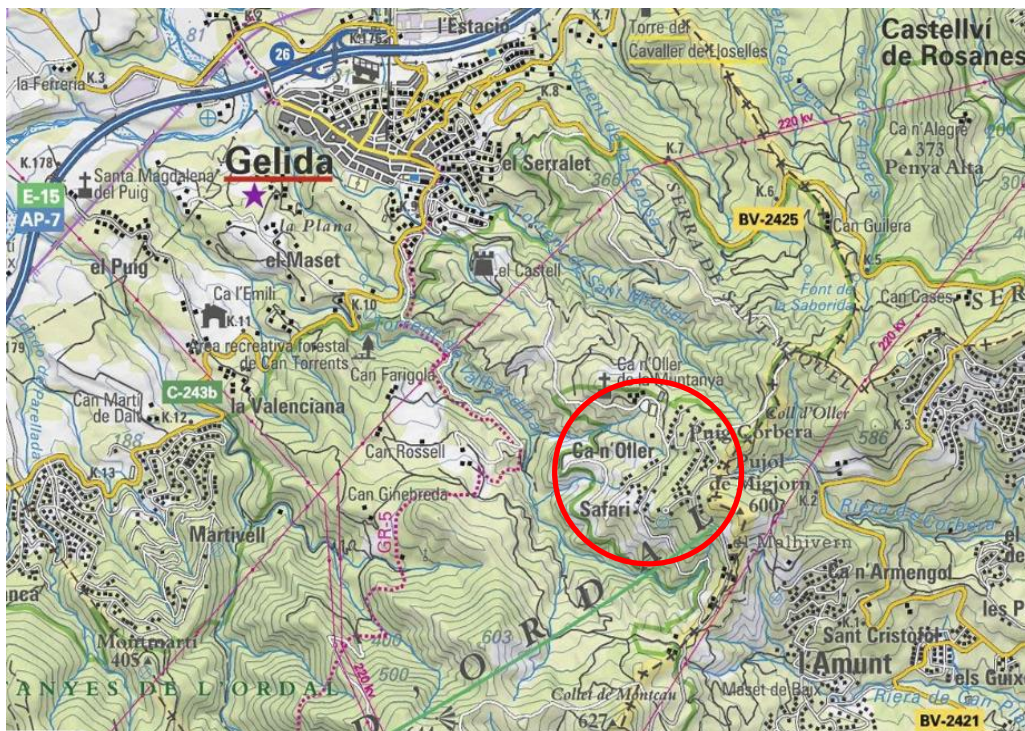
2 ÀMBIT

2.1 Localització

El municipi de Gelida es troba a la comarca de l'Alt Penedès i es situa a l'extrem nord del Massís de l'Ordal. Limita al nord amb el municipi de Sant Llorenç d'Hortons, al sud amb el municipi de Subirats, a l'oest amb el municipi de Sant Sadurn d'Anoia i a l'est amb el municipi de Castellví de Rosanes.

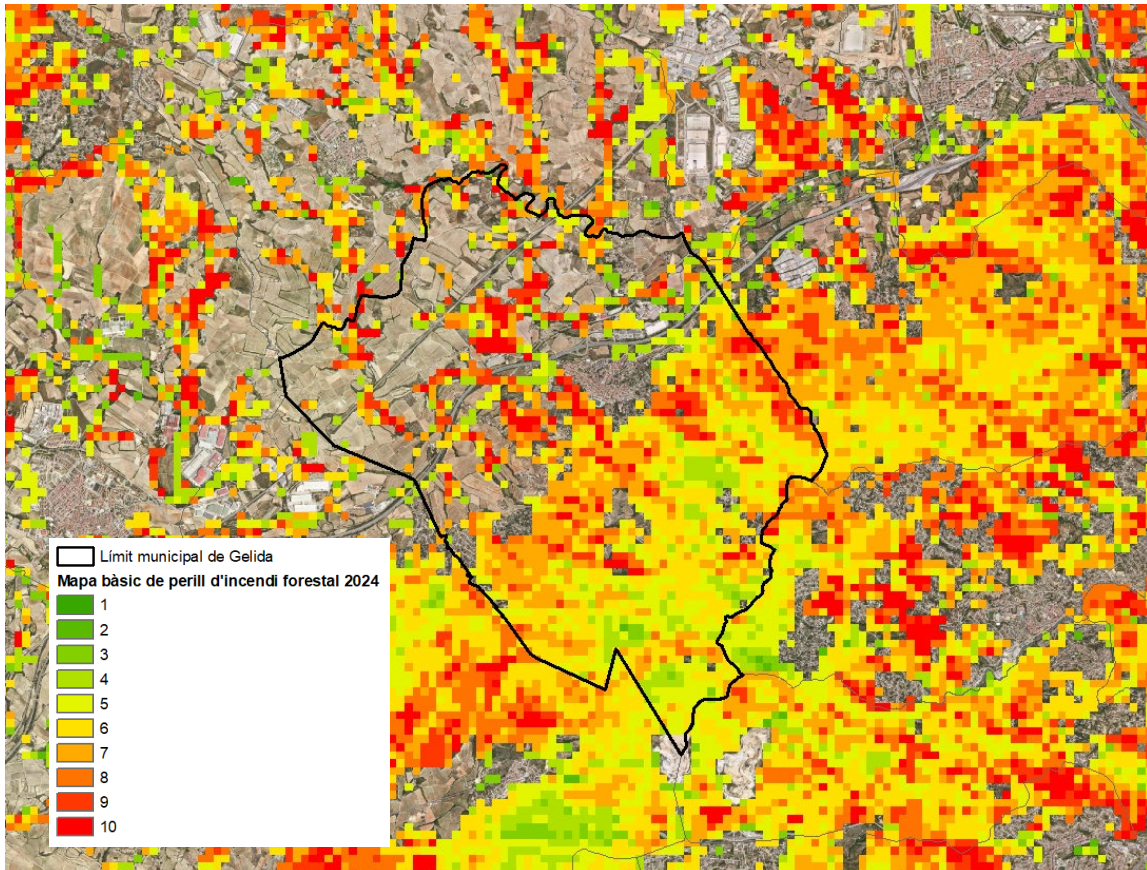
Dintre del terme municipal, el nucli urbà es troba al centre del municipi i al sud de l'autopista AP-7.

La franja perimetral de protecció davant d'incendis forestals on es sol·licita actuar s'ubica majoritàriament en el terme municipal de Gelida, tot i que alguns trams de la franja perimetral de protecció pertanyen al terme municipal de Corbera de Llobregat.



Il·lustració 1. Emplaçament i situació de la urbanització Safari de Gelida.

El municipi de Gelida, i Corbera de Llobregat, està declarat com a **zona d'alt risc d'incendis forestals** pel Decret 64/1995, de 7 de març, pel qual s'estableixen mesures de prevenció d'incendis forestals. A més, segons estableix el **Mapa Bàsic de Perill d'Incendis Forestal de Catalunya** inclòs al pla INFOCAT, l'entorn de la urbanització Safari està declarat com a nivell de perill amb valors entre 2 i 10.



Il·lustració 2. Mapa bàsic de perill d'incendi forestal de l'any 2024 del municipi de Gelida. (font: elaboració pròpia a partir de cartografia del Departament d'Agricultura, Ramaderia, Pesca i alimentació. Any 2025).

2.2 Característiques de la franja perimetral de protecció davant d'incendis forestals del Safari del municipi de Gelida

Per a realitzar la present memòria valorada s'ha realitzat treball de camp i s'han pres fotografies de la situació actual dels diferents trams de la franja segons els tractaments de la vegetació a realitzar. Les fotografies de l'estat actual de la franja es recullen en l'annex 2 (Veure 6.2. *Fotografies de l'estat actual de la franja exterior de protecció de la urbanització Safari de Gelida*).

La franja perimetral de protecció davant d'incendis forestals de la urbanització Safari de Gelida ocupa una superfície de 11,36 ha. Actualment està formada per zones no arbrades i zones arbrades. S'han analitzat els pendents del terreny i s'han establert els trams amb pendents superiors al 40% i els trams amb pendents inferiors al 40%.

<i>Franja exterior de protecció d'incendis</i>	Superfície amb pendent inferior al 40 %	Superfície amb pendent superior al 40 %	Superfície TOTAL	Superfície on cal actuar
	(ha)	(ha)	(ha)	(ha)
<i>Urbanització Safari</i>	6,2489	4,7898	11,3641	11,0387

3 TASQUES A REALITZAR EN LA FRANJA PERIMETRAL DE PROTECCIÓ DAVANT D'INCENDIS FORESTALS

Els treballs a realitzar en la franja perimetral de protecció davant d'incendis forestals comprenen el conjunt d'actuacions necessàries per tal de donar compliment al que estableix l'Annex 2 del Decret 123/2005, de 14 de juny, de mesures de prevenció dels incendis forestals en les urbanitzacions sense continuïtat immediata amb la trama urbana.

La franja exterior de protecció de la urbanització Safari del terme municipal de Gelida actualment requereixen estassada de matolls i aclarides d'arbrat. Concretament s'han de realitzar les tasques següents:

- Les zones no arbrades i les zones arbrades amb una densitat inferior a 150 peus/ha requereixen estassada de l'estrat arbustiu i poda d'arbrat, d'acord amb les condicions tècniques que estableix l'Annex 2 del Decret 123/2005, de 14 de juny, de mesures de prevenció dels incendis forestals en les urbanitzacions sense continuïtat immediata amb la trama urbana.
- Les zones arbrades amb una densitat superior a 150 peus/ha requereixen aclarida d'arbrat d'acord amb les condicions que estableix l'Annex 2 del Decret 123/2005, de 14 de juny, de mesures de prevenció dels incendis forestals en les urbanitzacions sense continuïtat immediata amb la trama urbana.

A continuació, s'exposen el tipus de tractament de vegetació per cada tram de la franja perimetral de la urbanització Safari de Gelida per donar compliment al que estableix l'Annex 2 del Decret 123/2005, de 14 de juny, de mesures de prevenció dels incendis forestals en les urbanitzacions sense continuïtat immediata amb la trama urbana:

Llegenda

T>1/3<40	Estassada i tala >1/3 amb pendent inferior al 40 %
Es<40	Estassada amb pendent inferior al 40 %
T<1/3<40	Estassada i tala <1/3 amb pendent inferior al 40 %
T>1/3>40	Estassada i tala >1/3 amb pendent superior al 40 %
Es>40	Estassada amb pendent superior al 40 %
T<1/3>40	Estassada i tala <1/3 amb pendent superior al 40 %

Tram	Tractament vegetació	Superfície	Tram	Tractament vegetació	Superfície
1	T>1/3>40	0,0507	28	T>1/3<40	0,2
2	Es>40	0,0803	29	T<1/3<40	0,1098
3	T>1/3>40	0,0749	30	T>1/3<40	0,1521
4	T>1/3>40	0,0517	31	Es<40	0,0809
5	T>1/3>40	0,0602	32	Es<40	0,0682
6	T>1/3>40	0,0947	33	Es>40	0,0379
7	Es<40	0,1232	34	T<1/3>40	0,0463
8	Es>40	0,0694	35	Es<40	0,0663
9	Es<40	0,1867	36	T<1/3<40	0,1553
10	Es>40	0,1535	37	Es<40	0,1631
11	T>1/3<40	0,1992	38	Es<40	0,0539
12	T>1/3<40	0,0428	39	Es>40	0,0942
13	Es<40	0,1257	40	T>1/3>40	0,0899
14	Es>40	0,0819	41	T>1/3>40	0,0529
15	Es>40	0,0802	42	T>1/3>40	0,0544
16	Es<40	0,2191	43	T>1/3>40	0,149
17	Es<40	0,2693	44	T>1/3>40	0,0222
18	Es>40	0,272	45	T>1/3>40	0,094
19	Es>40	0,2429	46	Es>40	0,1018
20	Es<40	0,0684	47	Es>40	0,0417
21	Es<40	0,1237	48	Es>40	0,1224
22	Es<40	0,5422	49	Es>40	0,1016
23	Es<40	0,0792	50	Es>40	0,0339
24	Es<40	0,172	51	Es>40	0,0342
25	Es<40	0,2519	52	Es>40	0,2514
26	SA	0,0466	53	Es>40	0,0464
27	Es<40	0,4271	54	Es>40	0,2733

<i>Tram</i>	Tractament vegetació	Superfície
55	Es>40	0,0557
56	Es>40	0,0718
57	Es>40	0,1557
58	Es<40	0,1758
59	Es>40	0,1832
60	Es<40	0,059
61	Es>40	0,3698
62	Es>40	0,0087
63	Es<40	0,1533
64	Es<40	0,0418
65	Es>40	0,1003
66	Es>40	0,2159
67	Es>40	0,268
68	Es<40	0,0896
69	Es>40	0,0574
70	Es>40	0,1315
71	Es>40	0,0979
72	Es<40	0,3132
73	Es<40	0,0666

<i>Tram</i>	Tractament vegetació	Superfície
74	Es<40	0,0803
75	Es<40	0,2923
76	Es<40	0,0582
77	Es<40	0,0931
78	SA	0,2788
79	Es<40	0,0764
80	Es<40	0,0974
81	Es<40	0,2996
82	Es<40	0,0886
83	Es<40	0,0228
84	Es<40	0,1157
85	T>1/3<40	0,1242
86	Es>40	0,0507
87	T>1/3>40	0,0631
88	T>1/3<40	0,1206
1	T>1/3>40	0,0507
2	Es>40	0,0803
3	T>1/3>40	0,0749

4 INFORME TÈCNIC SOBRE LES MESURES NECESSÀRIES PER A MINIMITZAR ELS EFECTES DE LES ACTUACIONS EN EL TERRENY EN PENDENTS SUPERIORS AL 40%

En pendents superiors al 40% i barrancs i d'acord amb l'article 5.1 de la Llei 5/2003, de 22 d'abril, les actuacions que s'hagin de dur a terme incorporaran mesures per a minimitzar els efectes sobre el terreny.

A continuació es detallen les mesures que cal incorporar amb l'objectiu d'evitar l'erosió, garantir l'estabilitat del terreny i garantir la protecció adequada a les persones en les franges exteriors de protecció de la urbanització Safari del terme municipal de Gelida:

- En els trams de franja perimetral amb pendent superior al 40% cal realitzar l'estassada de l'estrat arbustiu de forma manual amb una moto desbrossadora de 2,6 CV, realitzar la poda inferior dels arbres amb una motoserra de 3,5 CV i no realitzar treballs de trituració.
- En els trams de franja perimetral amb pendent superior al 40% no es poden realitzar treballs de trituració amb tanqueta i, per tant, cal retirar les restes vegetals resultants de l'estassada de l'estrat arbustiu i de la poda inferior dels arbres.
- Només s'admetrà deixar en el terreny restes vegetals que siguin inferiors a 10 cm.
- En els trams de franja perimetral amb pendent superior al 40% cal realitzar la tala d'arbres amb motoserra (de mínim 3,5 CV) i arrossegar-los sencers al carregador (amb skkider de 127 CV o tractor de 127 CV amb cabrestany).

Marta Gómez Pons
Enginyer Superior de Monts
Nº de col·legiada 4120



5 PRESSUPOST

5.1 Tractaments i amidaments

FRANJA URBANITZACIÓ SAFARI - GELIDA

PARTIDA	AMIDAMENTS (ha)
<i>Estassada i tala >1/3 amb pendent inferior al 40 %</i>	0,8389
<i>Estassada amb pendent inferior al 40 %</i>	5,1449
<i>Estassada i tala <1/3 amb pendent inferior al 40 %</i>	0,2651
<i>Estassada i tala >1/3 amb pendent superior al 40 %</i>	0,8579
<i>Estassada amb pendent superior al 40 %</i>	3,8857
<i>Estassada i tala <1/3 amb pendent superior al 40 %</i>	0,0463
TOTAL	11,0387

5.2 Preus unitaris

PARTIDA	PREUS UNITARIS (€/ha)
<i>Estassada i tala >1/3 amb pendent inferior al 40 %</i>	3.898,82
<i>Estassada amb pendent inferior al 40 %</i>	1.701,24
<i>Estassada i tala <1/3 amb pendent inferior al 40 %</i>	2.349,59
<i>Estassada i tala >1/3 amb pendent superior al 40 %</i>	4.706,19
<i>Estassada amb pendent superior al 40 %</i>	1.956,76
<i>Estassada i tala <1/3 amb pendent superior al 40 %</i>	2.528,57

5.3 Pressupost execució obra

TRACTAMENT VEGETACIÓ FRANJA URBANITZACIÓ SAFARI - GELIDA

PARTIDA	PREUS UNITARIS (€/ha)	AMIDAMENT (ha)	SUBTOTAL EXECUCIÓ OBRA (sense IVA) (€)	IVA (21%) (€)	TOTAL (IVA inclòs)(€)
<i>Estassada i tala >1/3 amb pendent inferior al 40 %</i>	3.898,82	0,8389	3.270,72	686,85	3.957,57
<i>Estassada amb pendent inferior al 40 %</i>	1.701,24	5,1449	8.752,71	1.838,07	10.590,78
<i>Estassada i tala <1/3 amb pendent inferior al 40 %</i>	2.349,59	0,2651	622,88	130,80	753,68
<i>Estassada i tala >1/3 amb pendent superior al 40 %</i>	4.706,19	0,8579	4.037,44	847,86	4.885,30
<i>Estassada amb pendent superior al 40 %</i>	1.956,76	3,8857	7.603,38	1.596,71	9.200,09
<i>Estassada i tala <1/3 amb pendent superior al 40 %</i>	2.528,57	0,0463	117,07	24,59	141,66
TOTAL		11,0387	24.404,20	5.124,88	29.529,08

El pressupost d'execució dels treballs de tractament de la vegetació de la franja exterior de protecció de la urbanització Safari de Gelida és de VINT-I-NOU MIL CINQ-CENTS SEIXANTA-TRES AMB QUARANTA-NOU CÈNTIMS D'EURO (IVA inclòs).

TRACTAMENT VEGETACIÓ FRANJA URBANITZACIÓ SAFARI - GELIDA

PARTIDA	AMIDAMENT (ha)	SUBTOTAL (sense IVA) (€)	IVA (21%) (€)	TOTAL (IVA inclòs) (€)
<i>Direcció d'obra</i>	11,0387	1.753,00	368,13	2.121,13

El pressupost de Direcció d'Obra dels treballs de tractament de la vegetació de la franja exterior de protecció de la urbanització Safari de Gelida és de DOS MIL CENT VINT-I-U EUROS AMB TRETZE CÈNTIMS D'EURO (IVA inclòs).

18 de setembre de 2025

Marta Gómez Pons
Enginyer Superior de Monts
Nº de col·legiada 4120



5.4 Subvenció sol·licitada

TRACTAMENT VEGETACIÓ FRANJA URBANITZACIÓ SAFARI - GELIDA







TRACTAMENT	ACTUACIÓ	SUPERFÍCIE AFECTADA (ha)	PRESSUPOST (sense IVA) (€)	PRESSUPOST (IVA inclòs) (€)	AJUT SOL·LICITAT (€)
<i>Estassada i tala >1/3 amb pendent inferior al 40 %</i>	Franja perimetral	0,8389	3.270,72	3.957,57	1.510,02
<i>Estassada amb pendent inferior al 40 %</i>	Franja perimetral	5,1449	8.752,71	10.590,78	4.630,41
<i>Estassada i tala <1/3 amb pendent inferior al 40 %</i>	Franja perimetral	0,2651	622,88	753,68	286,31
<i>Estassada i tala >1/3 amb pendent superior al 40 %</i>	Franja perimetral	0,8579	4.037,44	4.885,30	1.801,59
<i>Estassada amb pendent superior al 40 %</i>	Franja perimetral	3,8857	7.603,38	9.200,09	4.274,27
<i>Estassada i tala <1/3 amb pendent superior al 40 %</i>	Franja perimetral	0,0463	117,07	141,66	63,89
TOTAL EXECUCIÓ		11,0387	24.404,20	29.529,08	12.566,49
<i>Direcció d'obra (DO)</i>	Franja perimetral	11,0387	1.753,00	2.121,13	2.121,13
TOTAL EXECUCIÓ + DO		11,0387	26.157,20	31.650,21	14.687,62

6 ANNEXOS

6.1 Plànol d'actuacions a realitzar en la franja perimetral de protecció davant d'incendis forestals de la urbanització Safari de Gelida

Actuacions a realitzar en la franja de protecció perimetral enfront d'incendis forestals en el nucli urbà del municipi de Gelida

Llegenda

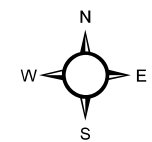
-  Estassada amb pendent inferior al 40%
-  Estassada amb pendent superior al 40%
-  Estassada i tala arbrat menys d'un terç i amb pendent inferior al 40%
-  Estassada i tala arbrat menys d'un terç i amb pendent superior al 40%
-  Estassada i tala arbrat més d'un terç i amb pendent inferior al 40%
-  Estassada i tala arbrat més d'un terç i amb pendent superior al 40%



Ajuntament de Gelida



AdEdMA
Consultoria i Serveis, SL

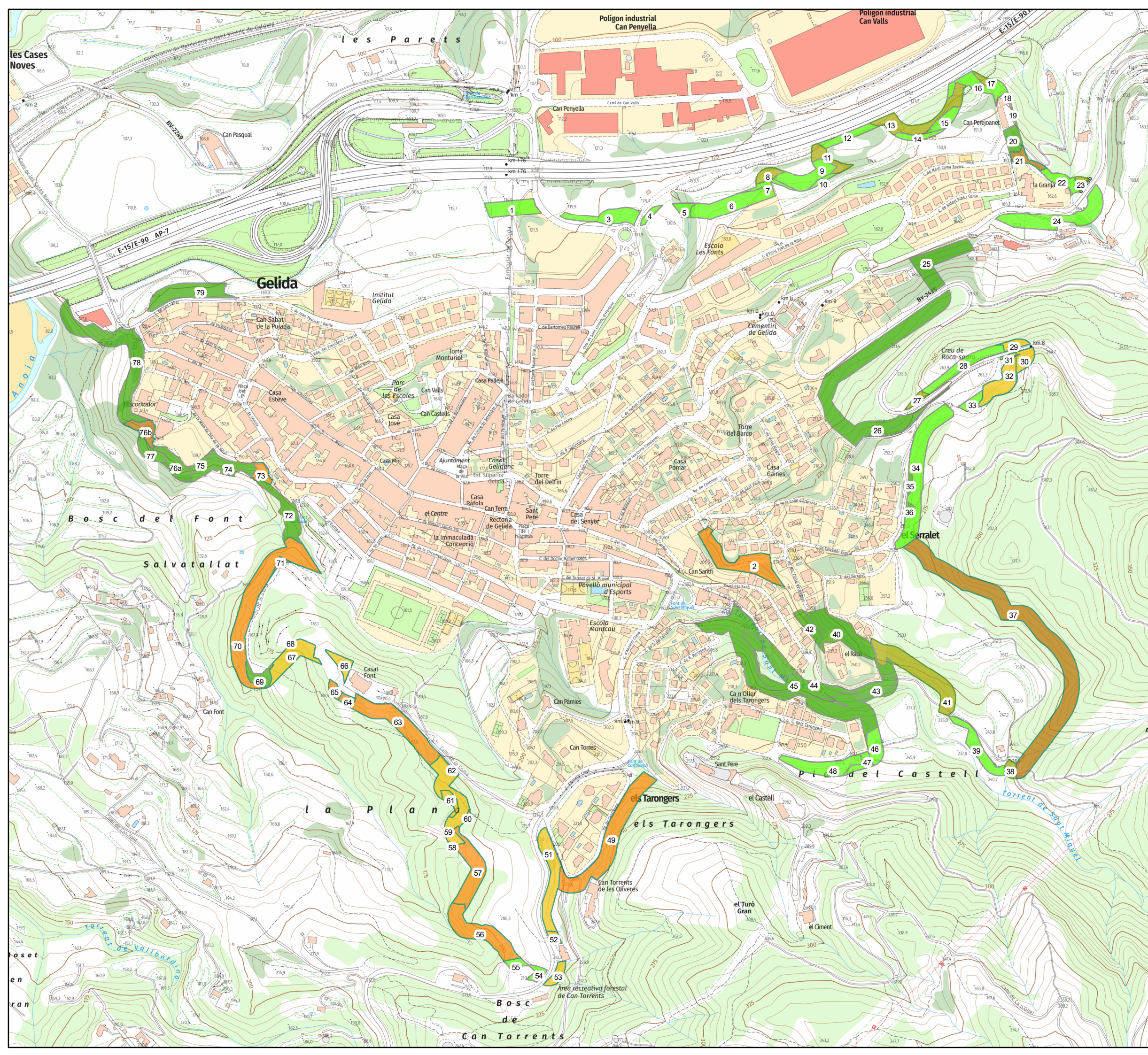


0 35 70 140 210 280 m

Escala:
1:5.922

Número de plànol:
1

Data:
Setembre 2025



Actuacions a realitzar en la franja de protecció perimetral enfront d'incendis forestals en el nucli urbà del municipi de Gelida

Llegenda

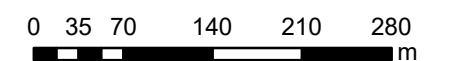
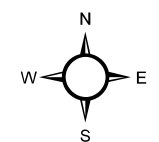
- Estassada amb pendent inferior al 40%
- Estassada amb pendent superior al 40%
- Estassada i tala arbrat menys d'un terç i amb pendent inferior al 40%
- Estassada i tala arbrat menys d'un terç i amb pendent superior al 40%
- Estassada i tala arbrat més d'un terç i amb pendent inferior al 40%
- Estassada i tala arbrat més d'un terç i amb pendent superior al 40%



Ajuntament de Gelida



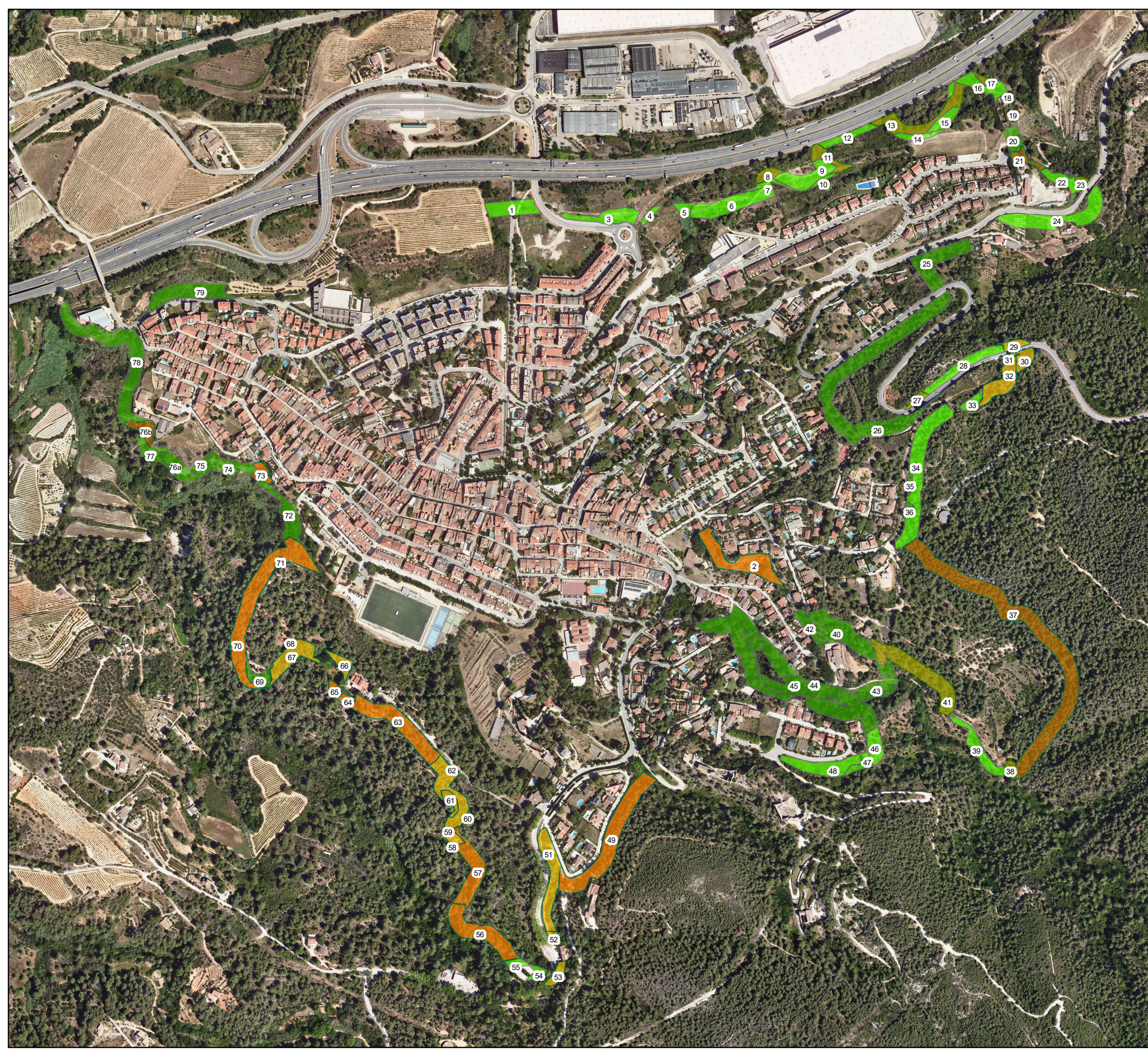
AdEdMA
Consultoria i Serveis, SL



Escala:
1:5.922

Número de plànol:
1

Data:
Setembre 2025



6.2 Fotografies de l'estat actual de la franja exterior de protecció de la urbanització Safari de Gelida











